

# Devon&Devon

## White Tec

---

# White Tec Color

MATERIAL SPECIFICATIONS AND CLEANING

CARATTERISTICHE E CURA  
EIGENSCHAFTEN UND PFLEGE  
CARACTÉRISTIQUES ET ENTRETIEN  
CARACTERÍSTICAS Y CUIDADO  
ХАРАКТЕРИСТИКИ И УХОД

Devon&Devon

Via Arno, 26 - 50019 - Sesto Fiorentino - Florence - Italy  
Tel. +39 055 308350 - Fax. +39 055 375549

DEVON-DEVON.COM

email: [info@devon-devon.com](mailto:info@devon-devon.com)

3 \_ WHITE TEC  
MATERIAL SPECIFICATION AND CLEANING  
11 \_ WHITE TEC COLOR  
MATERIAL SPECIFICATION AND CLEANING

# White Tec

MATERIAL SPECIFICATIONS AND CLEANING

CARATTERISTICHE E CURA  
EIGENSCHAFTEN UND PFLEGE  
CARACTÉRISTIQUES ET ENTRETIEN  
CARACTERÍSTICAS Y CUIDADO  
ХАРАКТЕРИСТИКИ И УХОД

## CHE COS'È IL *WHITE TEC*?

Il *White Tec* è un materiale composito innovativo prodotto in esclusiva per Devon&Devon con i più alti standard di qualità e sostenibilità.

Straordinariamente resistente agli urti e ai segni, la sua superficie solida (solid-surface) è omogenea, liscia e molto facile da pulire, non ingiallisce col passare del tempo e resiste molto bene agli UV e all'usura quotidiana.

Completamente atossico, è inerte, ipoallergenico e ignifugo. Eco-compatibile e sostenibile, si può ripristinare, riparare, riciclare e ri-usare.

L'eccellenza del *White Tec* è frutto di un'accuratissima selezione delle materie prime impiegate per la sua fabbricazione: il componente principale è il tri-idrato di alluminio (ATH), un minerale naturale derivato dalla bauxite, legata da una bassa percentuale di polimeri acrilici e poliesteri.

## COME PRENDERSI CURA DEL *WHITE TEC*

### PULIZIA QUOTIDIANA

Per la cura di ogni giorno è sufficiente utilizzare una spugna abrasiva bagnata con sola acqua o con detergenti delicati.

### PULIZIA PROFONDA

In presenza di macchie ostinate è raccomandato l'impiego di detergenti abrasivi, da applicare con una spugna abrasiva. In caso di macchie persistenti o graffi profondi, si consiglia di utilizzare della carta abrasiva a grana fine (in dotazione) e, dopo aver levigato leggermente la superficie, di sciacquare bene con dell'acqua.

Sebbene il *White Tec* sia un materiale compatto e non poroso con un'ottima resistenza alle macchie, si consiglia di non utilizzare detergenti e cosmetici contenenti alcol, acidi o acetone.

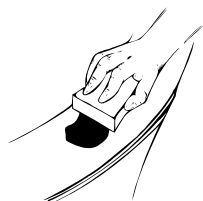
### KIT DI RIPARAZIONE

Nel caso di danneggiamenti rilevanti dovuti a cadute accidentali di oggetti pesanti o appuntiti o a un uso improprio, Devon&Devon mette a disposizione dei propri clienti anche un kit di riparazione delle vasche in *White Tec*, grazie al quale sarà possibile effettuare le riparazioni necessarie direttamente in loco. Si raccomanda di avvalersi di personale qualificato.

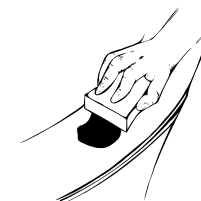
Il kit è venduto separatamente. Per richiederlo scrivere a [assistentatecnica@devon-devon.com](mailto:assistentatecnica@devon-devon.com).



4



5



## WHAT IS *WHITE TEC*?

*White Tec* is an innovative composite material exclusively produced for Devon&Devon with the highest quality and sustainability standards.

Being extraordinarily shockproof and scratch-resistant, its solid surface is uniform, smooth and very easy to clean, it does not turn yellow over time, withstands daily wear and is UV resistant.

*White Tec* is completely non-toxic, inert, hypo-allergenic and flameretardant. Being environment friendly, it can be restored, repaired, recycled and re-used.

Its exceptional characteristics are the result of attentive selection of the raw materials used: its main component is a natural mineral filler, aluminium trihydrate (ATH), a mineral derived from bauxite with which it is alloyed with a low percentage of acrylic polymers and polyesters.

## HOW TO CLEAN *WHITE TEC*

### DAILY CLEANING

For daily cleaning use an abrasive sponge dipped only in water or mild detergents.

### THOROUGH CLEANING

To eliminate stubborn stains, apply abrasive detergents with an abrasive sponge. If the stain persists or in the case of deep scratches, use fine-grain sandpaper (provided) and, after smoothing the surface, rinse thoroughly with water.

Although *White Tec* material is compact and non-porous with good stain resistance, it is advisable not to use very aggressive detergents and cosmetics containing alcohol, acids or acetone.

### REPAIR KIT

In the event of significant damage due to accidental falls of heavy or sharp objects or improper use, Devon&Devon also provides its customers with a repair kit of *White Tec* bathtubs, which will allow doing all necessary repairs directly on site. We recommend you to have recourse to skilled personnel.

The above kit is sold separately. To request it, write to [assistentatecnica@devon-devon.com](mailto:assistentatecnica@devon-devon.com).

## WAS IST *WHITE TEC*?

*White Tec* ist ein innovativer Verbundwerkstoff, der exklusiv für Devon&Devon mit höchsten Ansprüchen an Qualität und Nachhaltigkeit produziert wird.

Die außerordentlich stoß- und schmutzabweisende Mineraloberfläche (Solid Surface) ist homogen, glatt und sehr leicht zu reinigen, vergilbt im Laufe der Zeit nicht und ist sehr beständig gegen UV-Strahlen und tägliche Beanspruchung.

*White Tec* ist völlig ungiftig, inert, hypoallergen und feuerfest sowie umweltverträglich und nachhaltig, es kann wiedhergestellt, repariert, recycelt und wiederverwendet werden.

Diese Spitzenleistungen verdankt *White Tec* einer sehr sorgfältigen Auswahl der für die Herstellung verwendeten Rohstoffe: Hauptbestandteil ist ein natürliches Mineral, das Aluminiumtrihydrat (ATH), ein Bauxitderivat, das durch einen geringen Anteil an Acryl- und Polyesterpolymeren gebunden ist.

## SO REINIGT UND PFLEGT MAN *WHITE TEC*

### TÄGLICHE REINIGUNG

Leichte Verschmutzungen entfernt man am besten mit dem Schwamm mit rauer Oberfläche mit Hilfe von Wasser und, wenn nötig, einem sanften Reinigungsmittel.

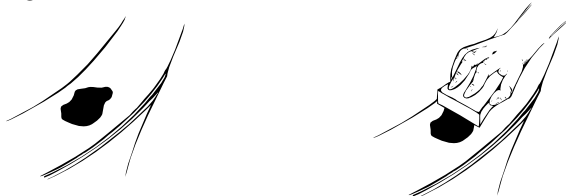
### TIEFERGEHENDE REINIGUNG

Bei anhaltenden Flecken wird die Verwendung von Scheuermitteln empfohlen, die mit einem Schwamm mit rauer Oberfläche aufgetragen werden. Bei hartnäckigen Flecken oder tiefen Kratzern wird empfohlen, feinkörniges Schmirgelpapier (im Lieferumfang enthalten) zu verwenden, um die Oberfläche zu polieren. Abschließend mit reichlich Wasser nachspülen.

Obwohl es sich bei *White Tec* um ein kompaktes, porenfreies Material mit ausgezeichneter Fleckenbeständigkeit handelt, ist es nicht ratsam, alkohol-, säure- oder acetonalhaltige Reinigungsmittel und Kosmetika zu verwenden.

### REPARATURSET

Bei erheblichen Schäden durch unbeabsichtigte Stürze von schweren oder scharfen Gegenständen oder unsachgemäße Verwendung bietet Devon&Devon seinen Kunden auch ein Reparaturset für die Badewannen in *White Tec* an, mit dem die notwendigen Reparaturen direkt vor Ort durchgeführt werden können. Es wird empfohlen, die Reparaturen von qualifiziertem Personal durchführen zu lassen. Das Set wird separat verkauft. Um es anzufordern, schreiben Sie bitte an [assistentatecnica@devon-devon.com](mailto:assistentatecnica@devon-devon.com).



## QU'EST-CE QUE LE *WHITE TEC* ?

Le *White Tec* est un matériau composite innovant, fabriqué en exclusivité pour Devon&Devon selon les standards de qualité et durabilité les plus élevés.

Extraordinairement résistant aux chocs et aux signes, sa surface solide est homogène, lisse et très facile à nettoyer, ne jaunit pas au fil du temps et résiste très bien aux rayons UV et à l'usure quotidienne.

Il est complètement atoxique, inerte, hypoallergénique et ignifuge. Eco-compatible et durable, il peut être remis en état, réparé, recyclé et réutilisé.

L'excellence du *White Tec* est le résultat d'une sélection très soignée des matières premières utilisées pour sa fabrication : le composant principal est le tri-hydrate d'aluminium (ATH), un minéral naturel obtenu de la bauxite, qui est liée par un pourcentage faible de polymères acryliques et polyesters.

## NETTOYAGE DU *WHITE TEC*

### NETTOYAGE QUOTIDIEN

Pour le nettoyage quotidien il suffit d'utiliser une éponge abrasive mouillée uniquement avec de l'eau ou des détergents délicats.

### NETTOYAGE PROFOND

En cas de taches obstinées il est recommandé d'utiliser des détergents abrasifs, à appliquer à l'aide d'une éponge abrasive. En cas de taches persistantes ou d'égratignures profondes, il est conseillé d'utiliser du papier abrasif à grain fin (fourni) et de bien rincer avec de l'eau, après avoir légèrement poli la surface.

Même si le *White Tec* est compact et non poreux, avec une excellente résistance aux taches, il est conseillé de n'utiliser ni détergents ni cosmétiques qui contiennent alcool, acides ou acétone.

### KIT DE RÉPARATION

En cas de dommages importants dus à des chutes accidentelles d'objets lourds ou pointus ou bien à un usage inapproprié, Devon&Devon met à disposition de ses clients un kit de réparation des baignoires en *White Tec*, qui permet d'effectuer les réparations nécessaires directement sur place. Il est recommandé d'avoir recours au personnel qualifié.

Le kit est vendu séparément. Pour le demander il faut écrire à [assistentatecnica@devon-devon.com](mailto:assistentatecnica@devon-devon.com).



## ¿QUÉ ES EL *WHITE TEC*?

El *White Tec* es un innovador material compuesto, producido en exclusiva para Devon&Devon, siguiendo los más altos estándares de calidad y sostenibilidad.

Extraordinariamente resistente contra golpes y marcas, su superficie sólida (solid-surface) es homogénea, lisa y muy fácil de limpiar, no amarillea con el tiempo, es muy resistente contra los rayos UV y contra el desgaste cotidiano.

Totalmente atóxico, es inerte, hipoalergénico e ignífugo. Eco-compatible y sostenible, se puede restaurar, arreglar, reciclar y volver a ser usado.

La excelente calidad del material *White Tec* es el resultado de una cuidadosa selección de las materias primas usadas para su fabricación: el componente principal es el trihidrato de aluminio (ATH), un mineral natural derivado de la bauxita aleada con un bajo porcentaje de polímeros acrílicos y poliestirenos.

## CÓMO CUIDAR EL *WHITE TEC*

### LIMPIEZA DIARIA

Para su cuidado diario, es suficiente humedecer una esponja abrasiva solamente con agua o con detergentes suaves.

### LIMPIEZA PROFUNDA

En caso de haber manchas difíciles de eliminar, se aconseja usar un detergente abrasivo, aplicándolo con una esponja abrasiva. En caso de manchas persistentes o arañazos profundos, se aconseja usar carta abrasiva de granulado fino (en dotación) y, tras alisar ligeramente la superficie, enjuagar bien con agua.

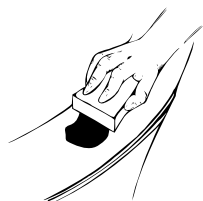
Aunque el *White Tec* sea un material compacto y no poroso, con una óptima resistencia contra las manchas, se desaconseja el uso de detergentes y cosméticos que contengan alcohol, ácidos o acetona.

### KIT DE REPARACIÓN

En caso de daños considerables provocados por caídas accidentales de objetos pesados o puntiagudos, o a un uso impropio, Devon&Devon pone a disposición de sus clientes un kit de reparación de bañeras de *White Tec*. El kit permite efectuar las reparaciones que sean necesarias directamente in situ. En caso de tener que realizar tales reparaciones, se aconseja valerse de personal cualificado para ello. El kit se vende por separado. Para su pedido, se deberá escribir a [assistenzatecnica@devon-devon.com](mailto:assistenzatecnica@devon-devon.com).



8



## ЧТО ТАКОЕ *WHITE TEC* ?

*White Tec* - это инновационный композитный материал, производимый исключительно для Devon&Devon, с высочайшими стандартами качества и экологичности.

Чрезвычайно устойчив к ударам и повреждениям. Его твердая поверхность является однородной, гладкой и очень простой в уходе, не желтеет со временем и хорошо выдерживает ультрафиолетовое излучение и ежедневный износ.

Абсолютно нетоксичный, инертный, гипоаллергенный и пожаробезопасный. Экологически совместимый и устойчивый, он может быть восстановлен, отремонтирован, переработан и использован повторно.

Превосходство *White Tec* является результатом тщательного выбора сырья, используемого для его производства: основным компонентом является тригидрат алюминия (ATH) - природный минерал, полученный из бокситов, связанных с низким процентом акриловых полимеров и полиэфиров.

## КАК УХАЖИВАТЬ ЗА *WHITE TEC*

### ЕЖЕДНЕВНАЯ ЧИСТКА

Для ежедневного ухода просто используйте абразивную губку, смоченную в воде или мягких моющих средствах.

### ГЛУБОКАЯ ЧИСТКА

При наличии трудно выводимых пятен рекомендуется использовать абразивные моющие средства, наносить с помощью абразивной губки. В случае стойких пятен или глубоких царапин рекомендуется использовать мелкозернистую шлифовальную бумагу (прилагается) и после легкой шлифовки поверхности хорошо промыть водой.

Хотя *White Tec* - это компактный непористый материал с отличной устойчивостью к пятнам, рекомендуется не использовать моющие и косметические средства, содержащие спирт, кислоты или ацетон.

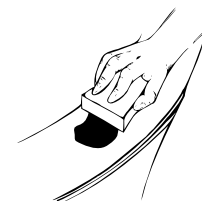
### РЕМОНТНЫЙ КОМПЛЕКТ

В случае значительного повреждения в результате непредвиденного падения тяжелых или острых предметов, или неправильного использования, Devon&Devon также предлагает своим клиентам ремонтный комплект для ванн из материала *White Tec*. Таким образом, можно будет произвести необходимый ремонт непосредственно на месте. Рекомендуется обращаться к квалифицированному персоналу.

Комплект продается отдельно. Его можно заказать, направив письменный запрос по адресу: [assistenzatecnica@devon-devon.com](mailto:assistenzatecnica@devon-devon.com).



9



3 \_ WHITE TEC  
MATERIAL SPECIFICATION AND CLEANING

11 \_ WHITE TEC COLOR  
MATERIAL SPECIFICATION AND CLEANING

# White Tec Color

MATERIAL SPECIFICATIONS AND CLEANING

CARATTERISTICHE E CURA  
EIGENSCHAFTEN UND PFLEGE  
CARACTÉRISTIQUES ET ENTRETIEN  
CARACTERÍSTICAS Y CUIDADO  
ХАРАКТЕРИСТИКИ И УХОД

## ¿QUÉ ES EL *WHITE TEC* COLOREADO?

El *White Tec* Coloreado un innovador material compuesto, producido en exclusiva para Devon&Devon, siguiendo los más altos estándares de calidad y sostenibilidad.

Disponible en todas las coloraciones RAL y NCS y con acabado brillante o mate aplicado por barnizado, su superficie sólida (solid-surface) es homogénea y lisa, fácil de limpiar y extraordinariamente resistente contra los rayos UV y contra el desgaste cotidiano.

Totalmente atóxico, el *White Tec* es inerte, hipoalergénico e ignífugo. Eco-compatible y sostenible, se puede restaurar, arreglar, reciclar y volver a ser usado.

Su excelente calidad es el resultado de una detallada selección de las materias primas usadas para su fabricación: el componente principal es el trihidrato de aluminio (ATH), un mineral natural derivado de la bauxita aleada con un bajo porcentaje de polímeros acrílicos y poliestirenos.

## CÓMO CUIDAR EL *WHITE TEC* COLOREADO

### LIMPIEZA Y MANTENIMIENTO

El *White Tec* Coloreado es un material resistente y duradero; aun así - y al igual que todos los productos de alta calidad - puede dañarse si se utiliza de modo impropio.

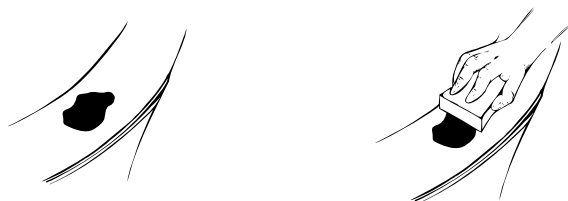
Siendo casi totalmente repelente al agua, no es necesario usar detergentes o productos químicos agresivos.

Para eliminar la mayor parte de manchas, cal y restos de suciedad que se suelen depositar en las superficies, es suficiente limpiarlas con agua y jabón o con normales detergentes no abrasivos, utilizando una esponja suave o un trapo de algodón.

### KIT DE REPARACIÓN

En caso de daños considerables provocados por caídas accidentales de objetos pesados o puntiagudos, o a un uso impropio, Devon&Devon pone a disposición de sus clientes un kit de reparación de bañeras de *White Tec* Coloreado. El kit permite efectuar las reparaciones que sean necesarias directamente in situ. En caso de tener que realizar tales reparaciones, se aconseja valerse de personal cualificado para ello.

El kit se vende por separado. Para su pedido, se deberá escribir a [asistenzatecnica@devon-devon.com](mailto:asistenzatecnica@devon-devon.com).



## ЧТО ТАКОЕ ЦВЕТНОЙ *WHITE TEC* ?

Цветной *White Tec* - это инновационный композитный материал, производимый исключительно для Devon&Devon, с высочайшими стандартами качества и экологичности.

Доступен во всех цветах RAL и NCS, с глянцевой или матовой окрашенной отделкой, его твердая поверхность является однородной и гладкой, легко моется и чрезвычайно устойчива к ультрафиолетовому излучению и ежедневному износу.

Материал *White Tec* - абсолютно нетоксичный, инертный, гипоаллергенный и пожаробезопасный. Экологически совместимый и устойчивый, может быть восстановлен, отремонтирован, переработан и использован повторно.

Превосходство данного материала - это результат тщательного выбора сырья, используемого для его производства: основным компонентом является тригидрат алюминия (ATH) - природный минерал, полученный из бокситов, связанных с низким процентом акриловых полимеров и полиэфиров.

## КАК УХАЖИВАТЬ ЗА ЦВЕТНЫМ *WHITE TEC*

### ЧИСТКА И ОБСЛУЖИВАНИЕ

Цветной *White Tec* является прочным и долговечным материалом, но, как и все высококачественные продукты, он может быть поврежден при неправильном использовании.

Будучи практически полностью водоотталкивающим, не требует использования агрессивных моющих средств или химических продуктов.

Чтобы удалить большинство пятен, известковый налет и грязь, которые обычно оседают на поверхностях, просто протрите их водой с мылом или обычными неабразивными моющими средствами, используя мягкую губку или хлопчатобумажную ткань.

### РЕМОНТНЫЙ КОМПЛЕКТ

В случае значительного повреждения в результате непредвиденного падения тяжелых или острых предметов, или неправильного использования, Devon&Devon также предлагает своим клиентам ремонтный комплект для ванн из цветного материала *White Tec*. Таким образом, можно будет произвести необходимый ремонт непосредственно на месте. Рекомендуется обращаться к квалифицированному персоналу.

Комплект продается отдельно. Его можно заказать, направив письменный запрос по адресу: [asistenzatecnica@devon-devon.com](mailto:asistenzatecnica@devon-devon.com)



## WAS GENAU IST *FARBIGES WHITE TEC*?

Farbiges *White Tec* ist ein innovativer Verbundwerkstoff, der exklusiv für Devon&Devon mit höchsten Ansprüchen an Qualität und Nachhaltigkeit produziert wird.

Erhältlich in allen RAL- und NCS-Farben sowie mit glänzender oder matter Lackierung, ist die Mineraloberfläche (Solid Surface) homogen und glatt, leicht zu reinigen und extrem beständig gegen UV-Strahlen und tägliche Beanspruchung.

*White Tec* ist völlig ungiftig, inert, hypoallergen und feuerfest sowie umweltverträglich und nachhaltig, es kann wiederhergestellt, repariert, recycelt und wiederverwendet werden.

Diese Spitzenleistungen verdankt der Werkstoff einer sehr sorgfältigen Auswahl der für die Herstellung verwendeten Rohstoffe: Hauptbestandteil ist ein natürliches Mineral, das Aluminiumtrihydrat (ATH), ein Bauxitderivat, das durch einen geringen Anteil an Acryl- und Polyesterpolymeren gebunden ist.

## SO REINIGT UND PFLEGT MAN *FARBIGES WHITE TEC*

### REINIGUNG UND PFLEGE

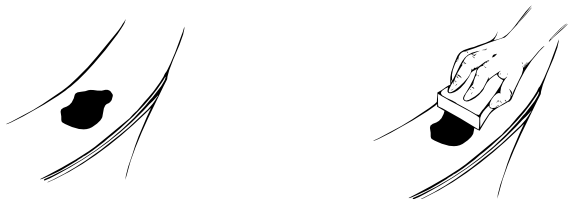
Das farbige *White Tec* ist ein starkes und strapazierfähiges Material, kann aber - wie alle hochwertigen Produkte - bei unsachgemäßer Verwendung beschädigt werden.

Da es fast vollständig wasserabweisend ist, ist der Einsatz von Reinigungsmitteln oder aggressiven chemischen Produkten nicht erforderlich.

Um die meisten Flecken, Kalk und Schmutz, die sich normalerweise auf den Oberflächen ablagern, zu entfernen, genügt es, diese mit Seife und Wasser oder mit handelsüblichen, nicht scheuernden Reinigungsmitteln mit einem weichen Schwamm oder einem Baumwolltuch zu behandeln.

### REPARATURSET

Bei erheblichen Schäden durch unbeabsichtigte Stürze von schweren oder scharfen Gegenständen oder unsachgemäße Verwendung bietet Devon&Devon seinen Kunden auch ein Reparaturset für die Badewannen in farbigem *White Tec*, mit dem die notwendigen Reparaturen direkt vor Ort durchgeführt werden können. Es wird empfohlen, die Reparaturen von qualifiziertem Personal durchführen zu lassen. Das Set wird separat verkauft. Um es anzufordern, schreiben Sie bitte an [assistentatecnica@devon-devon.com](mailto:assistentatecnica@devon-devon.com).



## QU'EST-CE QUE LE *WHITE TEC COLORÉ* ?

Le *White Tec Coloré* est un matériau composite innovant fabriqué en exclusivité pour Devon&Devon selon les standards de qualité et durabilité les plus élevés.

Disponible dans toutes les couleurs RAL et NCS et avec finition brillante ou mate au moyen de la peinture, sa surface solide est lisse et homogène, facile à nettoyer et extraordinairement résistante aux rayons UV et à l'usure quotidienne.

Complètement atoxique, le *White Tec* est inerte, hypoallergénique et ignifuge. Eco-compatible et durable, il peut être remis en état, réparé, recyclé et réutilisé.

Son excellence est le résultat d'une sélection très soignée des matières premières utilisées pour sa fabrication : le composant principal est le tri-hydrate d'aluminium (ATH), un minéral naturel obtenu de la bauxite, qui est liée par un pourcentage faible de polymères acryliques et polyesters.

## COMMENT PRENDRE SOIN DU *WHITE TEC COLORÉ*

### NETTOYAGE QUOTIDIEN

Le *White Tec Coloré* est un matériau résistant et durable, mais, comme tous les produits de haute valeur, il peut être endommagé s'il est utilisé de façon inappropriée.

Ce matériau, qui est presque entièrement hydrofuge, ne demande pas l'utilisation de détergents ou produits chimiques agressifs.

Pour enlever la plupart des taches, le calcaire et la saleté qui normalement se déposent sur les surfaces, il suffit de les nettoyer avec de l'eau et du savon ou avec des détergents non abrasifs communs, en utilisant une éponge souple ou un chiffon en coton.

### KIT DE RÉPARATION

En cas de dommages importants dus à des chutes accidentelles d'objets lourds ou pointus ou bien à un usage inapproprié, Devon&Devon met à disposition de ses clients un kit de réparation des baignoires en *White Tec Coloré*, qui permet d'effectuer les réparations nécessaires directement sur place. Il est recommandé d'avoir recours au personnel qualifié.

Le kit est vendu séparément. Pour le demander il faut écrire à [assistentatecnica@devon-devon.com](mailto:assistentatecnica@devon-devon.com).





## CHE COS'È IL *WHITE TEC* COLORATO?

Il *White Tec* Colorato è un materiale composito innovativo prodotto in esclusiva per Devon&Devon con i più alti standard di qualità e sostenibilità.

Disponibile in tutte le colorazioni RAL e NCS e con finitura lucida o opaca mediante verniciatura, la sua superficie solida (solid-surface) è omogenea e liscia, facile da pulire e straordinariamente resistente agli UV e all'usura quotidiana.

Completamente atossico, il *White Tec* è inerte, ipoallergenico e ignifugo. Eco-compatibile e sostenibile, si può ripristinare, riparare, riciclare e ri-usare.

La sua eccellenza è frutto di un'accuratissima selezione delle materie prime impiegate per la sua fabbricazione: il componente principale è il tri-idrato di alluminio (ATH), un minerale naturale derivato dalla bauxite, legata da una bassa percentuale di polimeri acrilici e poliesteri.

## COME PRENDERSI CURA DEL *WHITE TEC* COLORATO

### PULIZIA E MANUTENZIONE

Il *White Tec* Colorato è un materiale resistente e durevole, ma - come tutti i prodotti di elevato pregio - può essere danneggiato se utilizzato in modo improprio.

Essendo quasi totalmente idrorepellente, non richiede l'impiego di detergenti o prodotti chimici aggressivi.

Per rimuovere la maggior parte delle macchie, il calcare e lo sporco che normalmente si depositano sulle superfici, è sufficiente pulirle con acqua e sapone o con comuni detergenti non abrasivi, utilizzando una spugna morbida o un panno di cotone.

### KIT DI RIPARAZIONE

Nel caso di danneggiamenti rilevanti dovuti a cadute accidentali di oggetti pesanti o appuntiti o a un uso improprio, Devon&Devon mette a disposizione dei propri clienti anche un kit di riparazione delle vasche in *White Tec* Colorato, grazie al quale sarà possibile effettuare le riparazioni necessarie direttamente in loco. Si raccomanda di avvalersi di personale qualificato.

Il kit è venduto separatamente. Per richiederlo scrivere a [assistentatecnica@devon-devon.com](mailto:assistentatecnica@devon-devon.com).



## WHAT IS COLOURED *WHITE TEC*?

Coloured *White Tec* is an innovative composite material exclusively produced for Devon&Devon with the highest quality and sustainability standards.

Being available in all RAL and NCS colours and with glossy or matt finish through its painting, its solid surface is uniform and smooth, very easy to clean, withstands daily wear and is UV.

*White Tec* is completely non-toxic, inert, hypo-allergenic and flameretardant. Being environment friendly, it can be restored, repaired, recycled and re-used.

Its exceptional characteristics are the result of attentive selection of the raw materials used: its main component is a natural mineral filler, aluminium trihydrate (ATH), a mineral derived from bauxite with which it is alloyed with a low percentage of acrylic polymers and polyesters.

## CLEANING AND MAINTENANCE OF THE COLOURED *WHITE TEC*

### CLEANING AND MAINTENANCE

Coloured *White Tec* is a strong and durable material, but - like all high quality materials - it can be damaged if used improperly.

Since it is almost completely water-repellent, the use of detergents or aggressive chemicals is not necessary.

Most of the stains, limescale and dirt that usually settle on the surface can be removed with soap and water or with common non-abrasive detergents, using a soft sponge or a cotton cloth.

### REPAIR KIT

In the event of significant damage due to accidental falls of heavy or sharp objects or improper use, Devon&Devon also provides its customers with a repair kit of coloured *White Tec* bathtubs, which will allow doing all necessary repairs directly on site. We recommend you to have recourse to skilled personnel.

The above kit is sold separately. To request it, write to [assistentatecnica@devon-devon.com](mailto:assistentatecnica@devon-devon.com).

