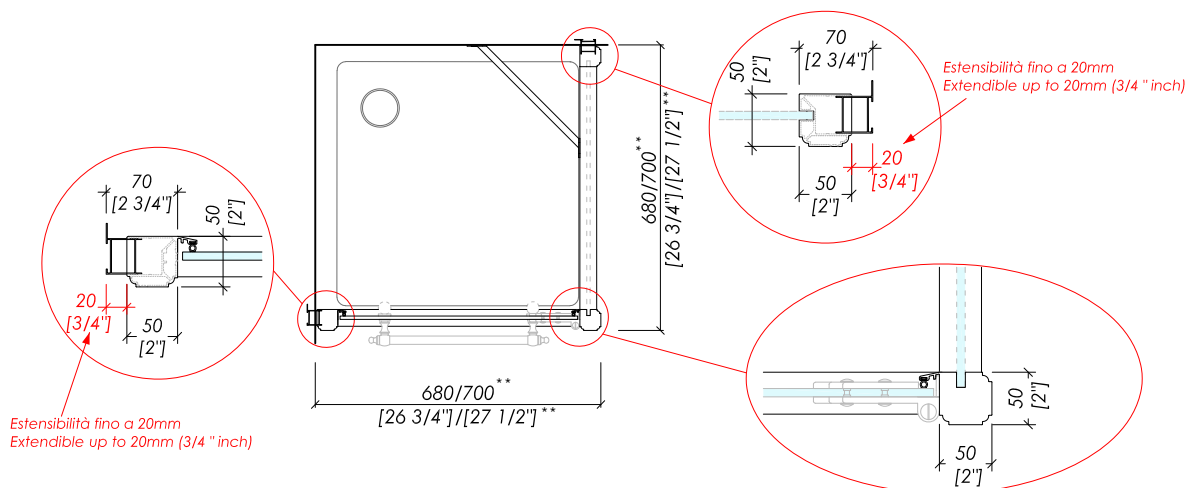
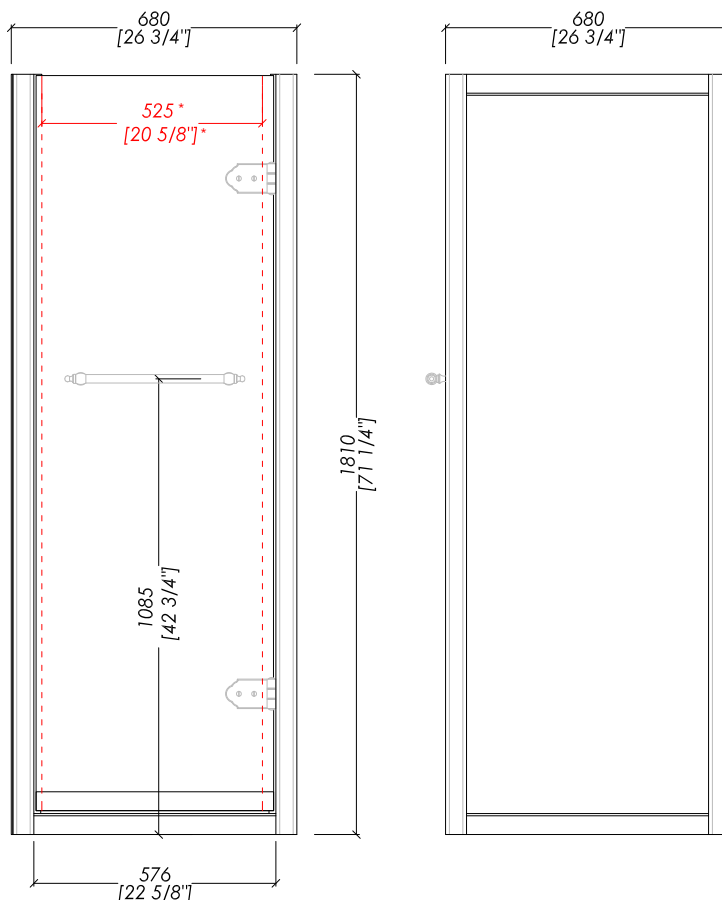


Devon&Devon

SAVOY

updating 01|2023



* MISURA UTILE DI PASSAGGIO

** MISURA DI mm680 ESTENSIBILE FINO A mm700

* NET OPENING SPACE

** MEASUREMENT OF mm680 [inch 26 3/4'] EXTENDABLE UNTIL mm700 [inch 27 1/2']

X/70

- ▶ CABINA DOCCIA AD ANGOLO SAVOY - X70
- ▶ STRUTTURA:
MATERIALE: alluminio
FINITURA: cromo o oro chiaro
- ▶ VETRO TEMPERATO:
FINITURA: trasparente, trasparente extra chiaro, satinato, decorato o fumo
- ▶ TOLLERANZA: ± 1 %
- ▶ DIMENSIONE IMBALLO: mm 1000x2050x120 (x2)
- ▶ PESO TOTALE: 80 Kg

PER OGNI ULTERIORE DETTAGLIO SPECIFICO, VEDI SCHEMA D'ORDINE.

N.B. Tutte le misure sono in millimetri/pollici. Questo disegno è di proprietà Devon&Devon. Non può essere riprodotto o trasmesso a terzi senza autorizzazione.

- ▶ SAVOY - X70 CORNER SHOWER ENCLOSURE
- ▶ STRUCTURE:
MATERIAL: aluminium
FINISH: chrome or light gold
- ▶ TEMPERED GLASS:
FINISH: clear, extra clear, frosted, decorated or smoke
- ▶ TOLERANCE: ± 1 %
- ▶ PACKAGING SIZE: inch 39 3/8"x80 3/4"x5 7/8" (x2)
- ▶ TOTAL WEIGHT: 176 Lbs

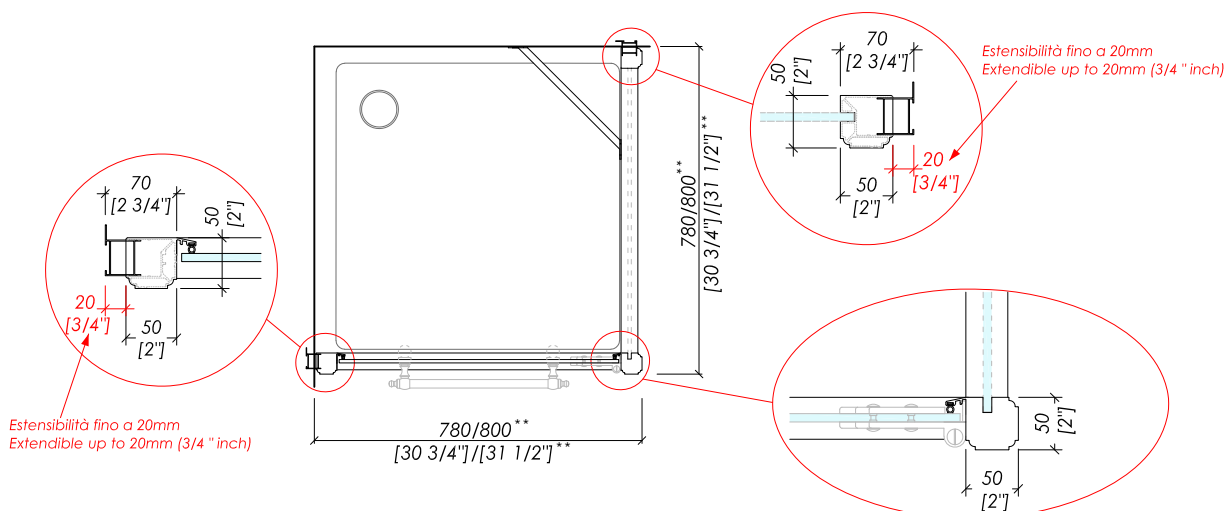
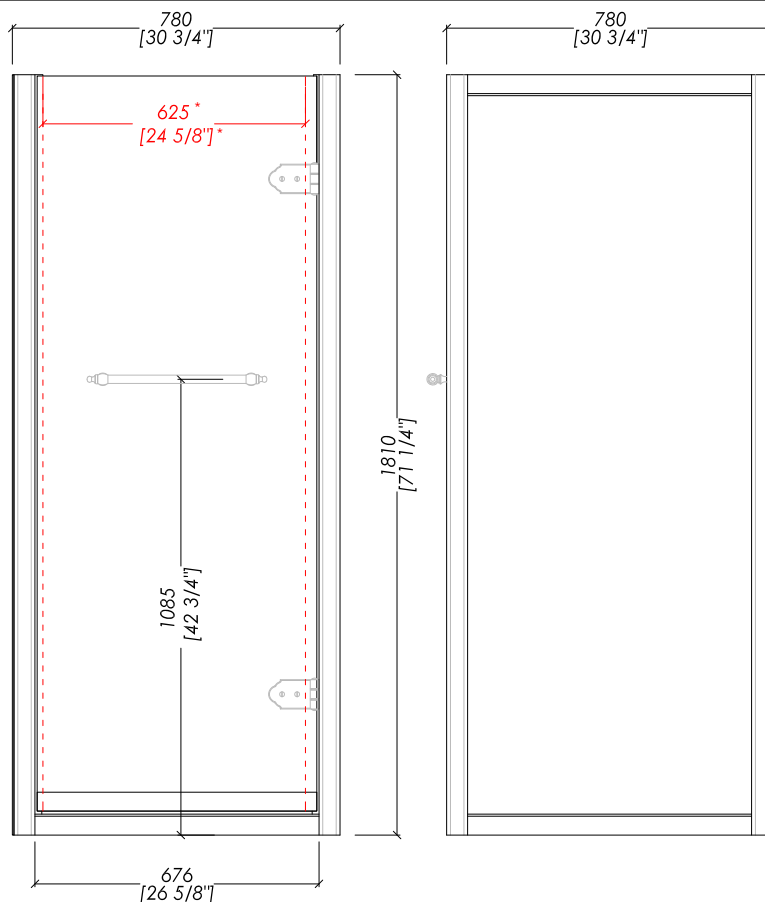
FOR SPECIFIC DETAILED INFORMATION, SEE ORDER FORM.

N.B. All measurements are in millimetres/inch. This drawing is property of Devon&Devon. It may not be reproduced or transmitted to third parties without authorization.

Devon&Devon

SAVOY

updating 01|2023



* MISURA UTILE DI PASSAGGIO

** MISURA DI mm780 ESTENSIBILE FINO A mm800

* NET OPENING SPACE

** MEASUREMENT OF mm780 [inch 30 3/4"] EXTENDABLE UNTIL mm800 [inch 31 1/2"]

X/80

- ▶ CABINA DOCCIA AD ANGOLO SAVOY - X80
- ▶ STRUTTURA:
MATERIALE: alluminio
FINITURA: cromo o oro chiaro
- ▶ VETRO TEMPERATO:
FINITURA: trasparente, trasparente extra chiaro, satinato, decorato o fumo
- ▶ TOLLERANZA: ± 1 %
- ▶ DIMENSIONE IMBALLO: mm 1000x2050x120 (x2)
- ▶ PESO TOTALE: 90 Kg

PER OGNI ULTERIORE DETTAGLIO SPECIFICO, VEDI SCHEMA D'ORDINE.

N.B. Tutte le misure sono in millimetri/pollici. Questo disegno è di proprietà Devon&Devon. Non può essere riprodotto o trasmesso a terzi senza autorizzazione.

- ▶ SAVOY - X80 CORNER SHOWER ENCLOSURE
- ▶ STRUCTURE:
MATERIAL: aluminium
FINISH: chrome or light gold
- ▶ TEMPERED GLASS:
FINISH: clear, extra clear, frosted, decorated or smoke
- ▶ TOLERANCE: ± 1 %
- ▶ PACKAGING SIZE: inch 39 3/8"x80 3/4"x5 7/8" (x2)
- ▶ TOTAL WEIGHT: 198 Lbs

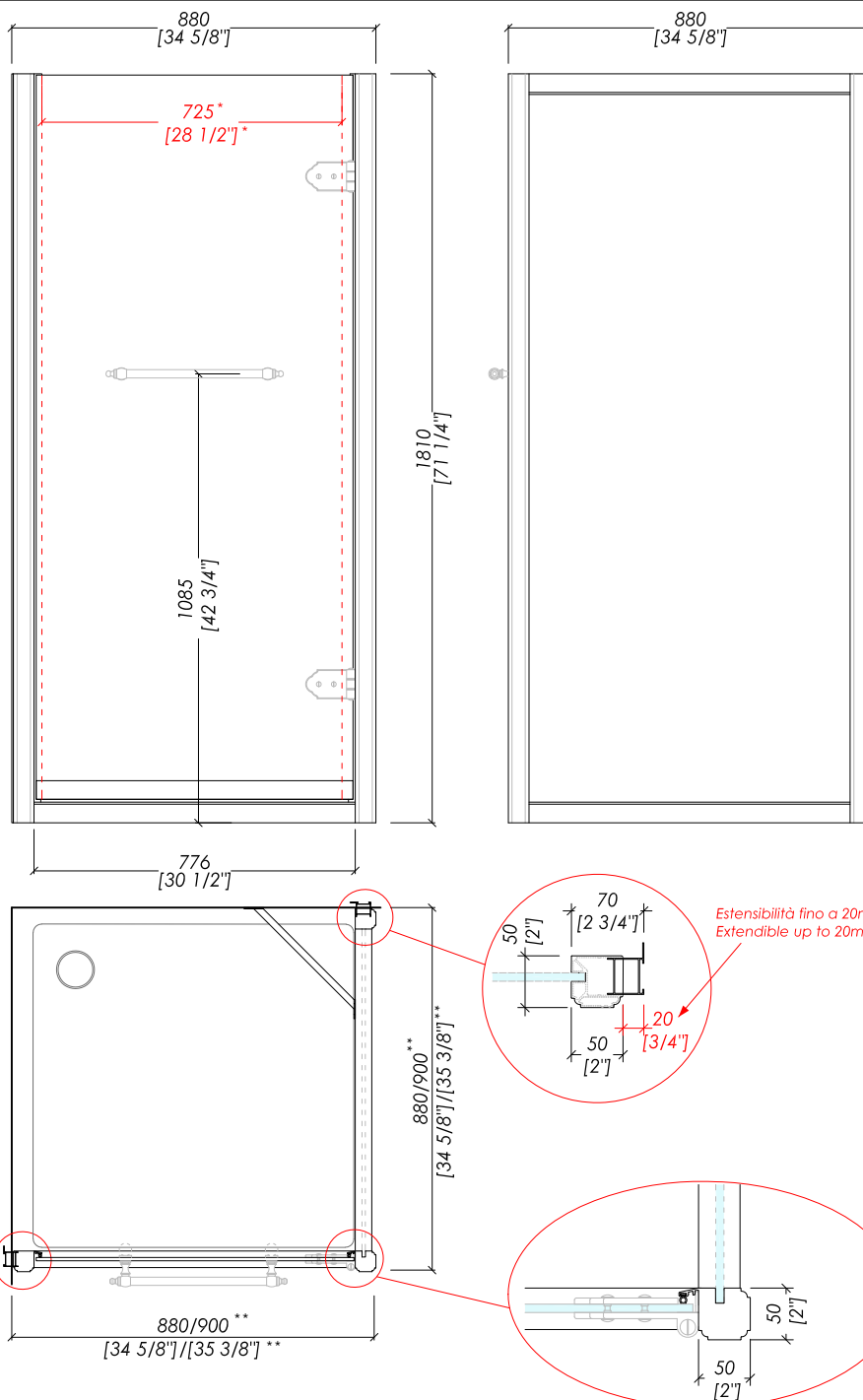
FOR SPECIFIC DETAILED INFORMATION, SEE ORDER FORM.

N.B. All measurements are in millimetres/inch. This drawing is property of Devon&Devon. It may not be reproduced or transmitted to third parties without authorization.

Devon&Devon

SAVOY

updating 01|2023



Estensibilità fino a 20mm
Extendible up to 20mm (3/4" inch)

Estensibilità fino a 20mm
Extendible up to 20mm (3/4" inch)

* MISURA UTILE DI PASSAGGIO

** MISURA DI mm880 ESTENSIBILE FINO A mm900

* NET OPENING SPACE

** MEASUREMENT OF mm880 [inch 34 5/8'] EXTENDABLE UNTIL mm900 [inch 35 3/8']

X/90

- ▶ CABINA DOCCIA AD ANGOLO SAVOY - X90
- ▶ STRUTTURA:
MATERIALE: alluminio
FINITURA: cromo o oro chiaro
- ▶ VETRO TEMPERATO:
FINITURA: trasparente, trasparente extra chiaro, satinato, decorato o fumo
- ▶ TOLLERANZA: ± 1 %
- ▶ DIMENSIONE IMBALLO: mm 1080x2050x160 (x2)
- ▶ PESO TOTALE: 100 Kg

PER OGNI ULTERIORE DETTAGLIO SPECIFICO, VEDI SCHEMA D'ORDINE.

N.B. Tutte le misure sono in millimetri/pollici. Questo disegno è di proprietà Devon&Devon. Non può essere riprodotto o trasmesso a terzi senza autorizzazione.

- ▶ SAVOY - X90 CORNER SHOWER ENCLOSURE
- ▶ STRUCTURE:
MATERIAL: aluminium
FINISH: chrome or light gold
- ▶ TEMPERED GLASS:
FINISH: clear, extra clear, frosted, decorated or smoke
- ▶ TOLERANCE: ± 1 %
- ▶ PACKAGING SIZE: inch 42 1/4"x80 3/4"x5 7/8" (x2)
- ▶ TOTAL WEIGHT: 220 Lbs

FOR SPECIFIC DETAILED INFORMATION, SEE ORDER FORM.

N.B. All measurements are in millimetres/inch. This drawing is property of Devon&Devon. It may not be reproduced or transmitted to third parties without authorization.