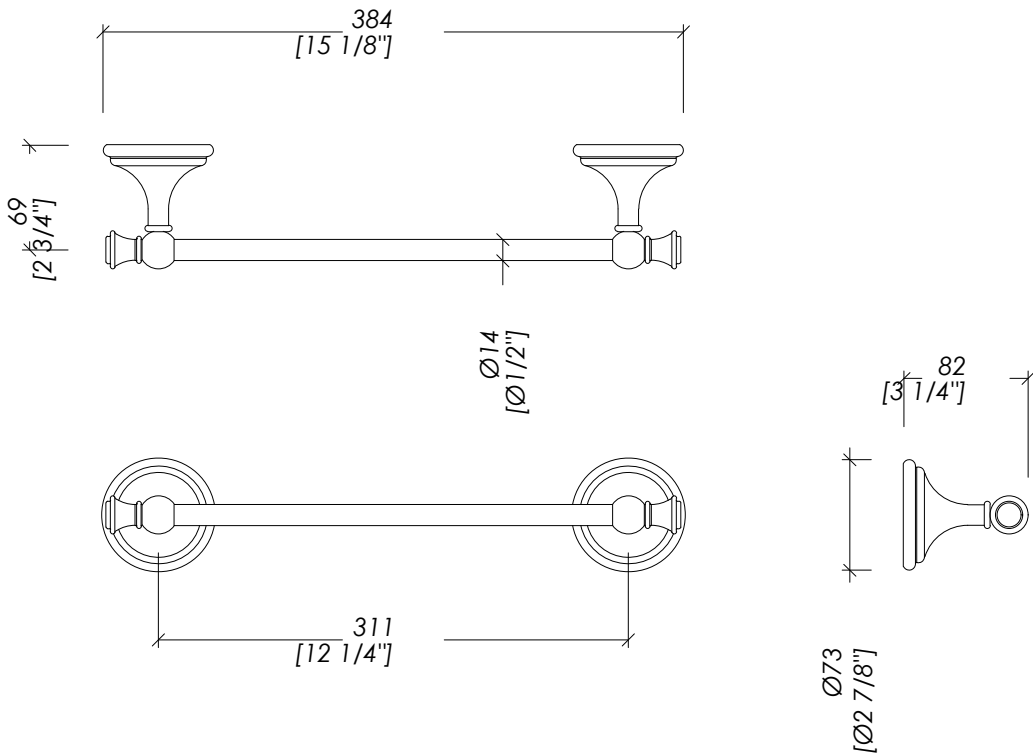


Devon&Devon

KALOS

Design by Massimo Iosa Ghini



updating 02|2022

KLS109CR; KLS109OT; KLS109NK; KLS109NKSA; KLS109NNE; KLS109AR; KLS109BR; KLS109OTSATP; KLS109MB

➤ ASTA PORTA ASCIUGAMANO
➤ MATERIALE ➤ ottone
FINITURA: cromo | oro chiaro | nickel lucido | nickel satinato | nickel nero |
antico rame | bronzo | ottone satinato protetto matt | nero opaco
➤ TOLLERANZA: ± 2 %
➤ DIMENSIONE IMBALLO: mm 635x180x100H
➤ PESO: 1,6 Kg

N.B. Tutte le misure sono in millimetri/pollici. Questo disegno è di proprietà Devon&Devon.
Non può essere riprodotto o trasmesso a terzi senza autorizzazione.

➤ TOWEL RAIL
➤ MATERIAL ➤ brass
FINISH: chrome | light gold | polished nickel | satin nickel | black nickel |
antique copper | bronze | brushed brass matt lacquered | matt black
➤ TOLERANCE: ± 2 %
➤ PACKAGING SIZE: inch 25"x7 1/8"x3 7/8"H
➤ WEIGHT: 3,5 Lbs

N.B. All measurements are in millimetres/inch. This drawing is property of Devon&Devon.
It may not be reproduced or transmitted to third parties without authorization.