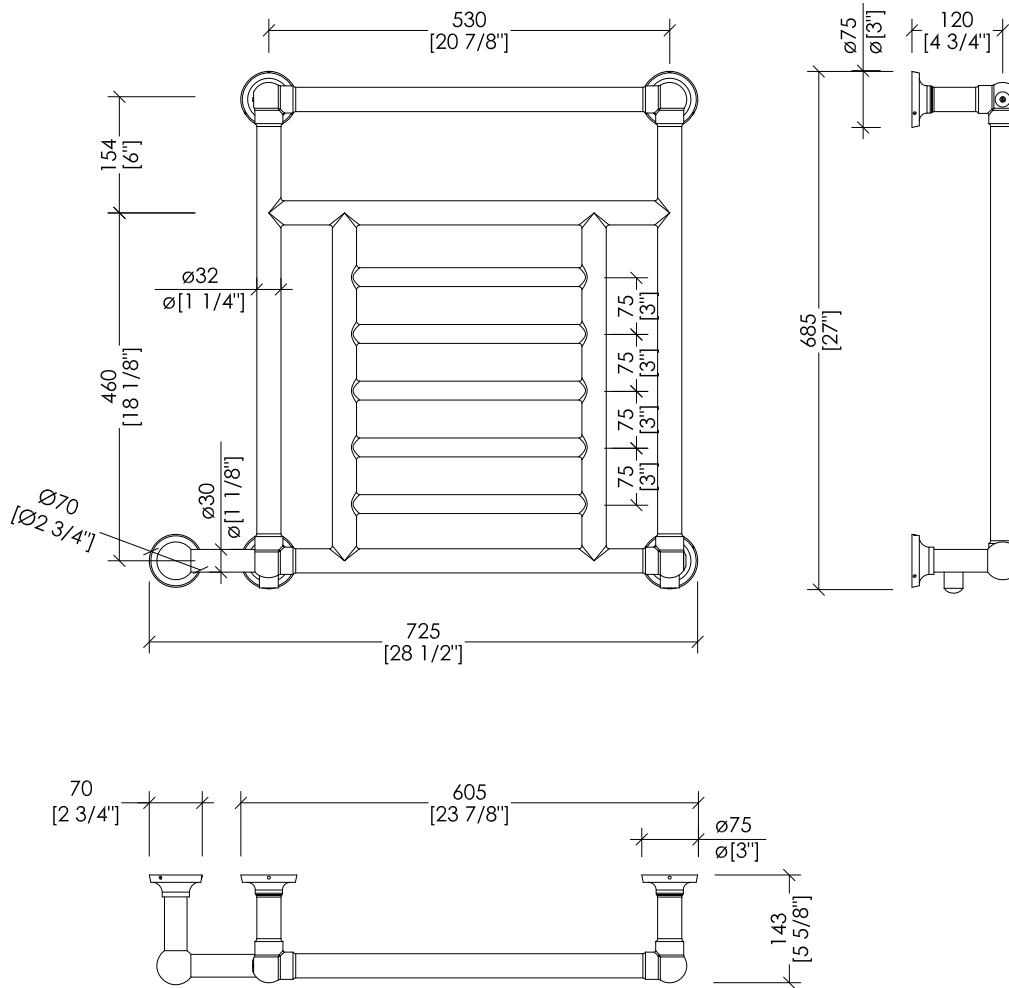


Devon&Devon

JUPITER 3



2PRJ3CREL2 + 2PRBRACCETTOCR; 2PRJ3OTEL2 + 2PRBRACCETTOOT ; 2PRJ3NKEL2 + 2PRBRACCETTONK

- ▶ PORTA ASCIUGAMANO ELETTRICO (220V)
- ▶ MATERIALE: acciaio
- ▶ FINITURA: cromo, oro chiaro o nickel lucido
- ▶ TOLLERANZA: $\pm 2\%$
- ▶ RESISTENZA: 100W
- ▶ DIMENSIONE IMBALLO: mm 730x660x170H
- ▶ PESO TOTALE: 7.3 Kg

▶ Al momento dell'ordine specificare la posizione del braccetto copri filo (sinistro o destro)

- ▶ ELECTRIC TOWEL WARMER (220V)
- ▶ MATERIAL: steel
- ▶ FINISH: chrome, light gold or polished nickel
- ▶ TOLERANCE: $\pm 2\%$
- ▶ RESISTENCE: 100W
- ▶ PACKAGING SIZE: inch 28 3/4"x 26"x 6 3/4"H
- ▶ TOTAL WEIGHT: 16 Lbs

▶ Please specify the position of the wire cover arm (left or right)

N.B. Tutte le misure sono in millimetri/pollici. Questo disegno è di proprietà Devon&Devon. Non può essere riprodotto o trasmesso a terzi senza autorizzazione.

N.B. All measurements are in millimetres/inch. This drawing is property of Devon&Devon. It may not be reproduced or transmitted to third parties without authorization.